

Schéma půdorys

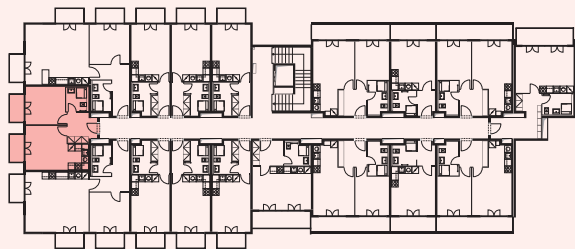


Schéma pohled

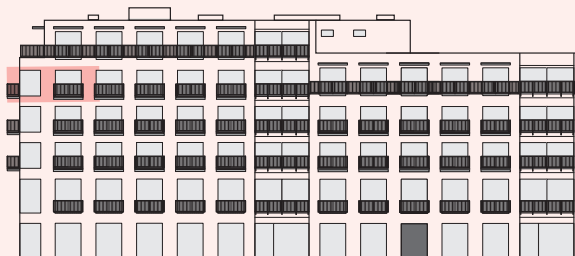
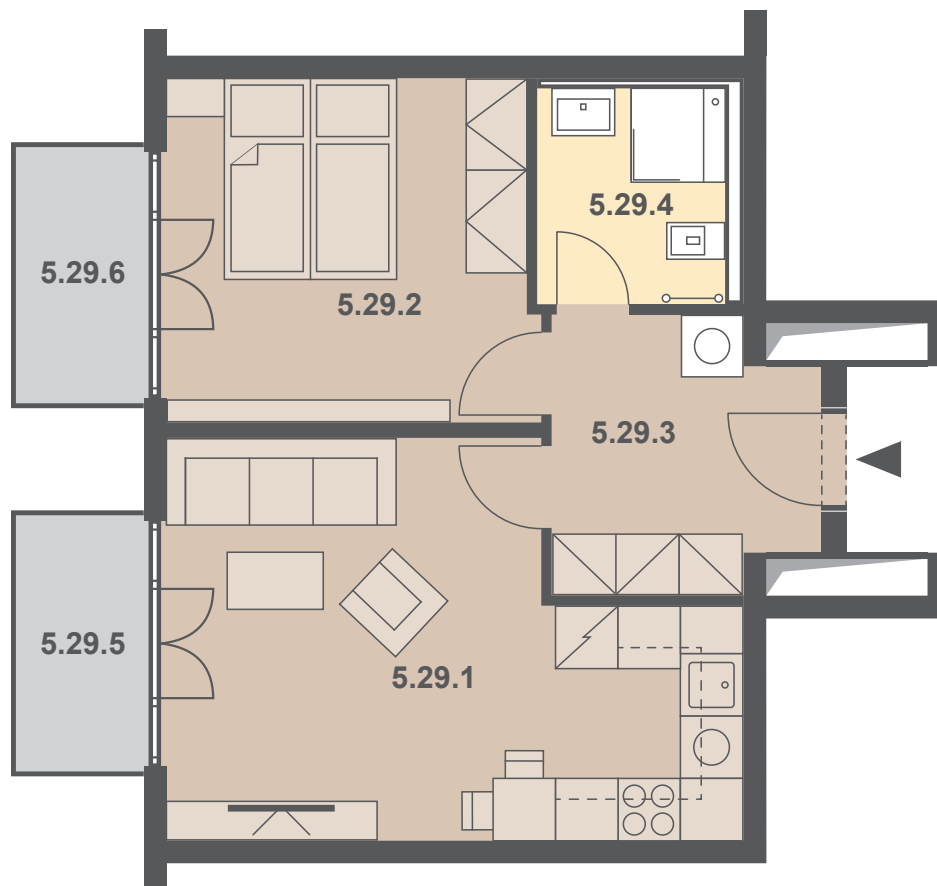


Schéma situace



číslo	popis	m <sup>2</sup>
5.29.1	obývací pokoj + kk	19,11
5.29.2	ložnice	12,23
5.29.3	předsíň	8,33
5.29.4	koupelna + wc	4,29
<b>celkem</b>		<b>45,28</b>
5.29.5	balkon	2,60
5.29.6	balkon	2,60
<b>celkem balkony</b>		<b>5,20</b>

\* nábytek v plánu není součástí vybavení bytu

Výpočet podlahové plochy bytů je počítán dle "Nařízení vlády č. 366/2013 Sb".

0 1 2 3m

