

Schéma půdorys

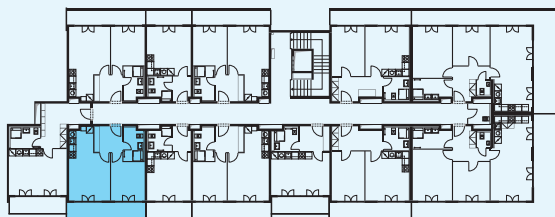
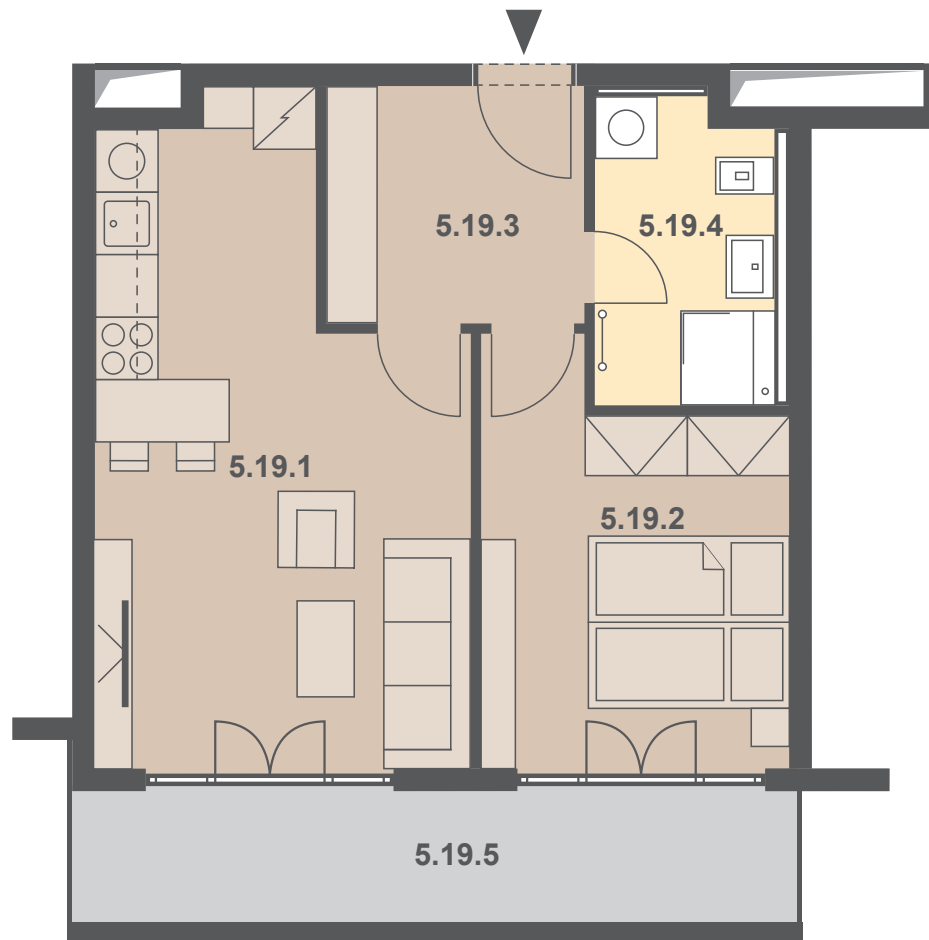


Schéma pohled



Schéma situace



číslo	popis	m <sup>2</sup>
5.19.1	obývací pokoj + kk	21,47
5.19.2	ložnice	10,96
5.19.3	předsíň	5,80
5.19.4	koupelna + wc	4,87
<b>celkem</b>		<b>44,00</b>
5.19.5	terasa	8,85
<b>celkem terasy</b>		<b>8,85</b>

\* nábytek v plánu není součástí vybavení bytu

Výpočet podlahové plochy bytů je počítán dle "Nařízení vlády č. 366/2013 Sb".

0 1 2 3m

