

Schéma půdorys

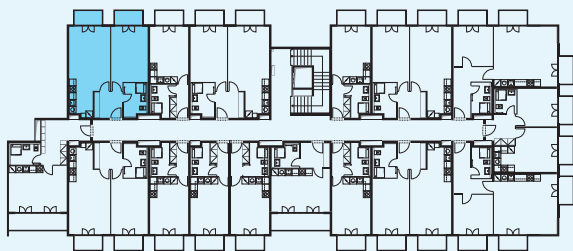
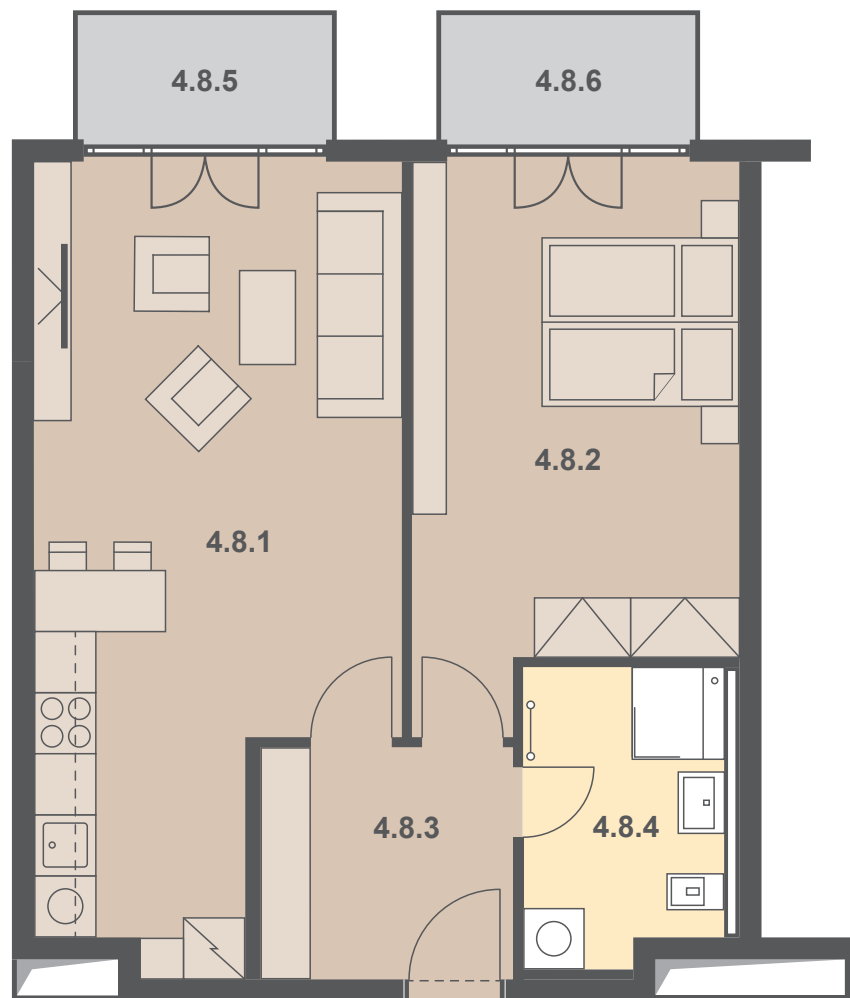


Schéma pohled



Schéma situace



| číslo | popis | m ² |
|-----------------------|--------------------|----------------|
| 4.8.1 | obývací pokoj + kk | 26,00 |
| 4.8.2 | ložnice | 17,17 |
| 4.8.3 | předsíň | 5,80 |
| 4.8.4 | koupelna + wc | 6,05 |
| celkem | | 56,60 |
| 4.8.5 | balkon | 2,60 |
| 4.8.6 | balkon | 2,60 |
| celkem balkony | | 5,20 |

* nábytek v plánu není součástí vybavení bytu

Výpočet podlahové plochy bytů je počítán dle "Nařízení vlády č. 366/2013 Sb".

0 1 2 3m

