

Schéma půdorys

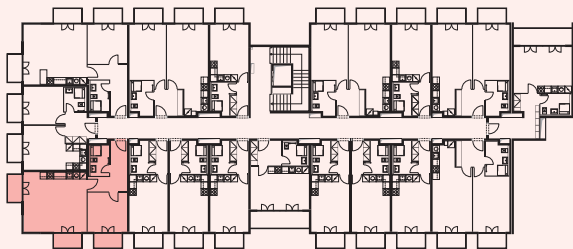


Schéma pohled

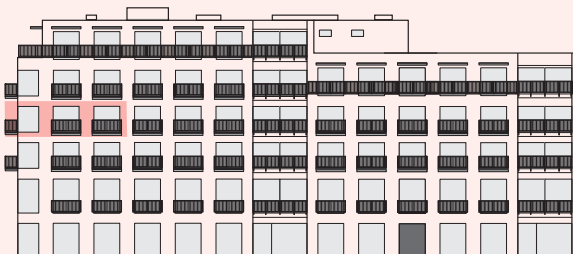


Schéma situace



číslo	popis	m <sup>2</sup>
4.32.1	obývací pokoj + kk	31,02
4.32.2	ložnice	12,63
4.32.3	předsiň	9,43
4.32.4	koupelna + wc	4,71
<b>celkem</b>		<b>59,00</b>

číslo	popis	m <sup>2</sup>
4.32.5	balkon	2,60
4.32.6	balkon	2,60
4.32.7	balkon	2,60
<b>celkem balkony</b>		<b>7,80</b>

\* nábytek v plánu není součástí vybavení bytu

Výpočet podlahové plochy bytů je počítán dle "Nařízení vlády č. 366/2013 Sb".

